

WIALON – ПЕРЕДОВЫЕ РЕШЕНИЯ для спутникового мониторинга

А.Панкратьева, компания Gurtam

Gurtam представляет линейку продуктов Wialon для мониторинга и управления транспортом. Семейство продуктов Wialon включает три основных программных решения, имеющих ряд существенных преимуществ и отвечающих требованиям различных пользователей. Профессиональные решения для мониторинга и управления транспортом Wialon сегодня успешно используют более 600 компаний в 70 странах мира.

Рынок транспортной телематики – важная часть международного рынка M2M-технологий. На сегодняшний день в мире существует большое количество профессиональных решений для управления и мониторинга транспорта. Поэтому перед пользователями встает нелегкий выбор платформы, подходящей для решения конкретных задач и достижения целей собственного бизнеса. Чтобы оптимизировать процесс мониторинга и управления транспортом, белорусская компания Gurtam разработала линейку продуктов Wialon, которые объединяют решения по флот-менеджменту и мониторингу различных объектов с использованием технологий GPS и ГЛОНАСС, GSM и GPRS.

Итак, что представляет собой система спутникового мониторинга Wialon в целом? На сегодняшний день Wialon – современное интеллектуальное программное решение, имеющее широкую сферу применения: от мониторинга и управления транспортом до различных M2M-применений в секторе безопасности, охраны, здравоохранения, а также в промышленных телеметрических системах: производство, энергетика, ЖКХ. Решения Wialon помогают владельцам автопарков отслеживать перемещение каждого автомобиля в режиме реального

времени и быстро выявлять даже незначительные отклонения от заданного маршрута, неполадки в работе автомобиля или нарушения, допущенные водителем.

Основные особенности программных решений Wialon:

- интуитивно понятный пользователю интерфейс. Пользователи могут самостоятельно разобраться с системой, ведь интерфейс переведен на 32 языка мира;
- неограниченное количество пользователей. Владелец системы может регистрировать такое количество пользователей, обладающих уникальным именем (логином) и паролем, которое ему необходимо. При этом все зарегистрированные пользователи могут входить в Wialon и осуществлять слежение за объектами при помощи разнообразных доступных инструментов;
- контроль уровня топлива и широкий выбор редактируемых отчетов. Wialon поддерживает все виды топливных датчиков, в настоящее время представленных на рынке, и позволяет отслеживать уровень топлива в баке, количество заправок и сливов. Также Wialon позволяет строить разнообразные отчеты

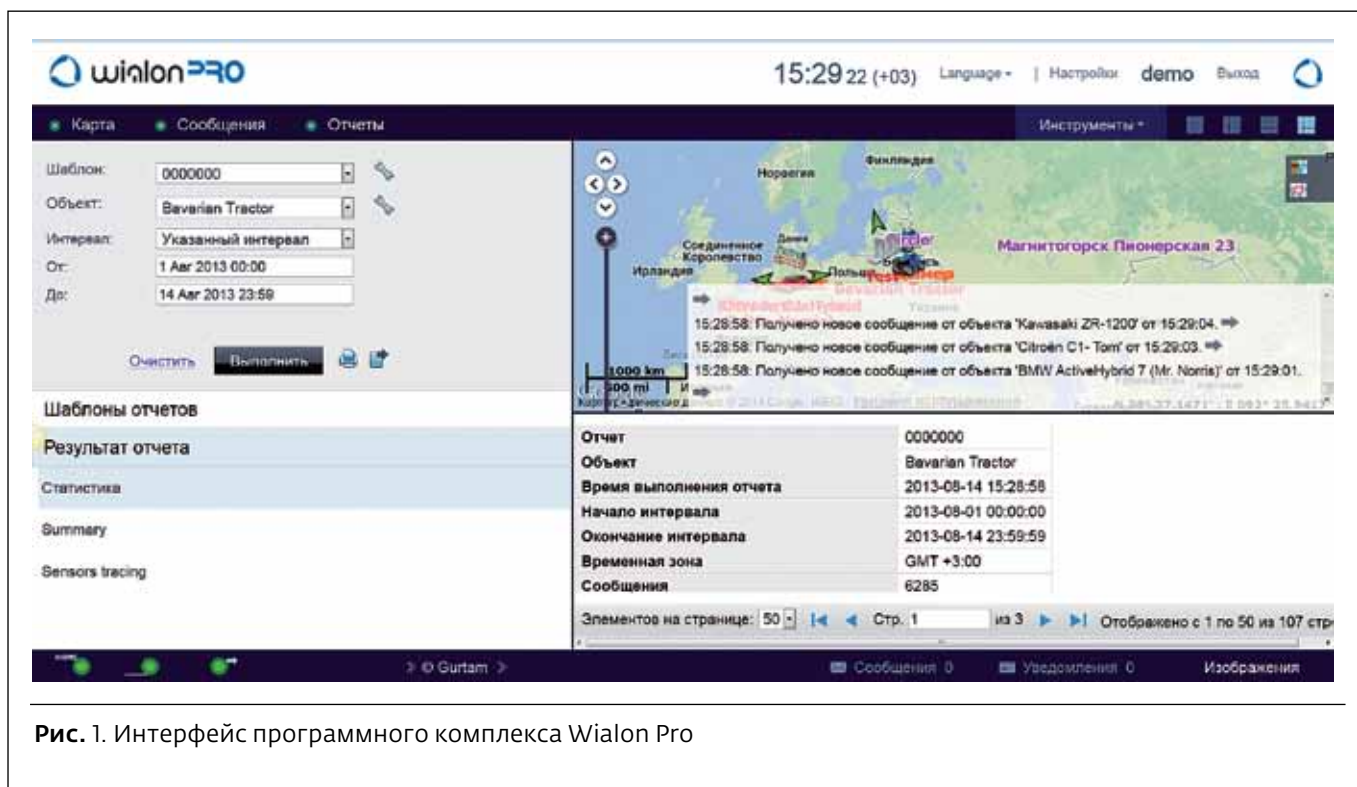


Рис. 1. Интерфейс программного комплекса Wialon Pro

- по полученным данным: от отчетов по расходу топлива и определению географического местоположения, до расчета израсходованного GPRS-трафика;
- тревожные сигналы и уведомления посредством SMS или e-mail. Wialon позволяет настроить получение уведомлений о поведении водителя, например, о превышении им скорости, о состоянии объекта мониторинга – местоположении автомобиля и показаниях датчиков, о заданных событиях – доставке груза, прибытии в пункт назначения и ряде других;
- регулируемые маршруты с контрольными пунктами. Система позволяет контролировать автомобили, движущиеся по маршруту с контрольными точками, в которых они должны побывать. Составляя маршрут, можно настроить определенную последовательность и расписание прохождения контрольных точек;
- Wialon поддерживает различные виды карт: Gurtam, OSM, Google, Bing, Yahoo, Yandex, а также позволяет отмечать на них интересные места (POI) – кафе, рестораны, памятники архитектуры, парки и т.д. К каждой точке пользователь может прикрепить изображения, фотографии и видео, а также добавить комментарии;

- неограниченное количество геозон. Геозоны используются в системе спутникового мониторинга для задания виртуального периметра, при пересечении границ которого происходит оповещение пользователя или выполняются различные команды;
- Wialon поддерживает более 500 типов навигационного оборудования. Система мониторинга способна работать с различными видами GPS-устройств: персональными трекерами, автомобильными контроллерами, а также со специальным ПО, устанавливаемым на КПК и мобильные телефоны с функцией GPS.

Семейство продуктов Wialon на сегодняшний день включает три основных программных решения: Wialon Pro, Wialon Hosting и Wialon Kit. Пользователи могут выбрать именно то, которое отвечает их пожеланиям и требованиям.

Wialon Pro – экономически эффективное программное решение под ключ, устанавливаемое на сервере заказчика. Оно подходит для спутникового ГЛОНАСС/GPS-мониторинга и управления транспортом как одного, так и нескольких предприятий. Один физический сервер с Wialon Pro позволяет вести мониторинг около 10 000 автомобилей, движущихся в любой точке земного шара. Система слежения за автотранспортом Wialon Pro нетребовательна к комплектующим компьютера и может работать на Linux-серверах.



Рис.2. Интерфейс облачной системы мониторинга транспорта Wialon Hosting

Ключевые компоненты программного комплекса Wialon Pro:

- встроенный картографический сервер WebGIS – уникальная разработка Gurtam, позволяющая

браузеру быстро отображать как подборку карт Gurtam, так и другие карты (например, Google Maps, Яндекс Карты, Navteq). WebGIS имеет функцию прямого и обратного геокодирования,

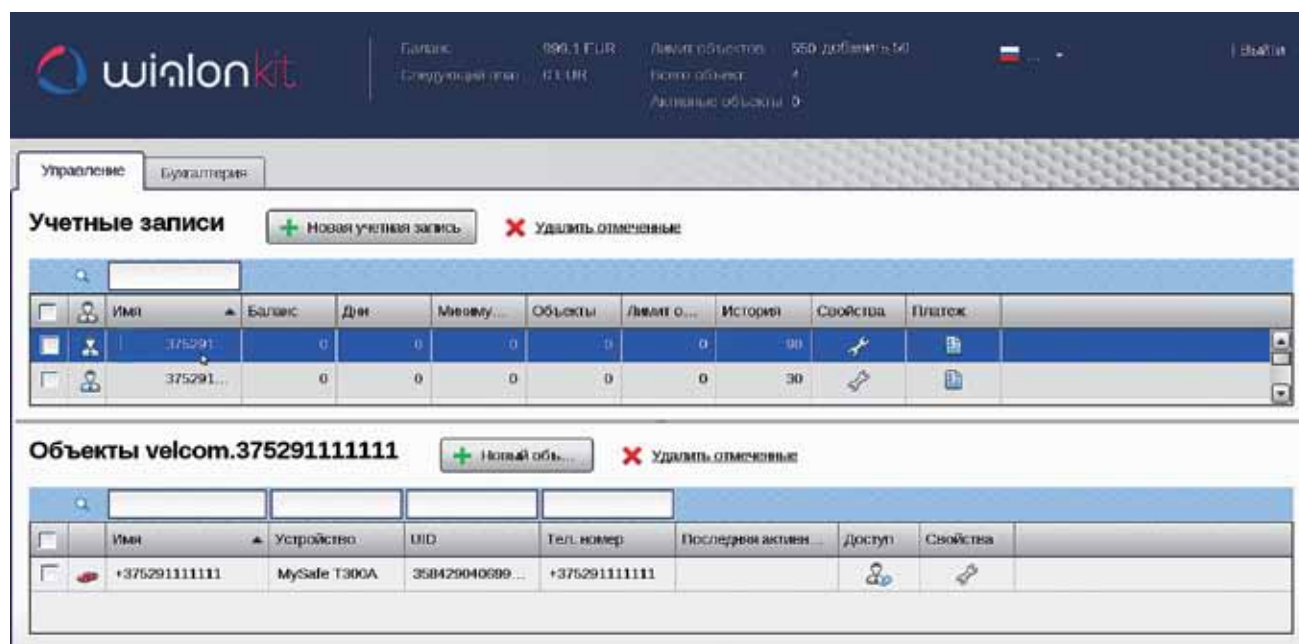


Рис.3. Интерфейс платформы Wialon Kit, позволяющей редактировать текущий интерфейс системы мониторинга, а также создавать свои M2M-приложения

что дает возможность легко осуществлять поиск по картам, а также получать точные адреса в отчетах;

- система хранения данных на основе Oracle Berkeley DB, в которой хранится вся телематическая информация, получаемая сервером от объектов спутникового мониторинга. Благодаря базе данных от компании с мировым именем, пользователи Wialon могут сами формировать и за считанные секунды генерировать аналитические отчеты за продолжительный период времени на базе сотен тысяч сообщений от GPS-устройств (рис.1).

Несмотря на то, что на Западе облачные технологии давно зарекомендовали себя как наиболее перспективный и удобный вариант для создания и использования систем мониторинга и управления транспортом, множество российских компаний все еще опасаются пользоваться ими и выбирают серверные версии. Основная причина, скорее всего, заключается в опасениях за сохранность конфиденциальных данных и невозможности проконтролировать их "в облаке".

Wialon Pro рекомендуется тем компаниям, которые уже имеют опыт работы с системами спутникового мониторинга, собственные серверы

с постоянным интернет-соединением, а также IT-специалистов, способных вести администрирование сервера и системы мониторинга автотранспорта.

Для тех, кто хочет обойтись без крупных финансовых вложений, связанных с приобретением и обслуживанием своего собственного сервера, существует облачное решение - Wialon Hosting - передовая система GPS-мониторинга и управления транспортом, размещенная в серверном центре Wialon. На сегодняшний день серверный центр Wialon - одна из крупнейших телематических площадок, где обслуживается более 210 000 объектов мониторинга и обрабатываются порядка 300 000 сообщений в минуту.

Приятная особенность облачной модели заключается в том, что нет необходимости тщательно изучать системные требования и покупать дорогие комплектующие. Достаточно просто открыть браузер, зайти на сайт и создать учетную запись. После этого для использования сервиса вам будет необходим лишь компьютер (или мобильное устройство), интернет-подключение, логин и пароль. К тому же вам не придется следить за обновлениями - они будут приходить автоматически.

Функционал SaaS-решения Wialon Hosting очень широк, и у каждого пользователя есть

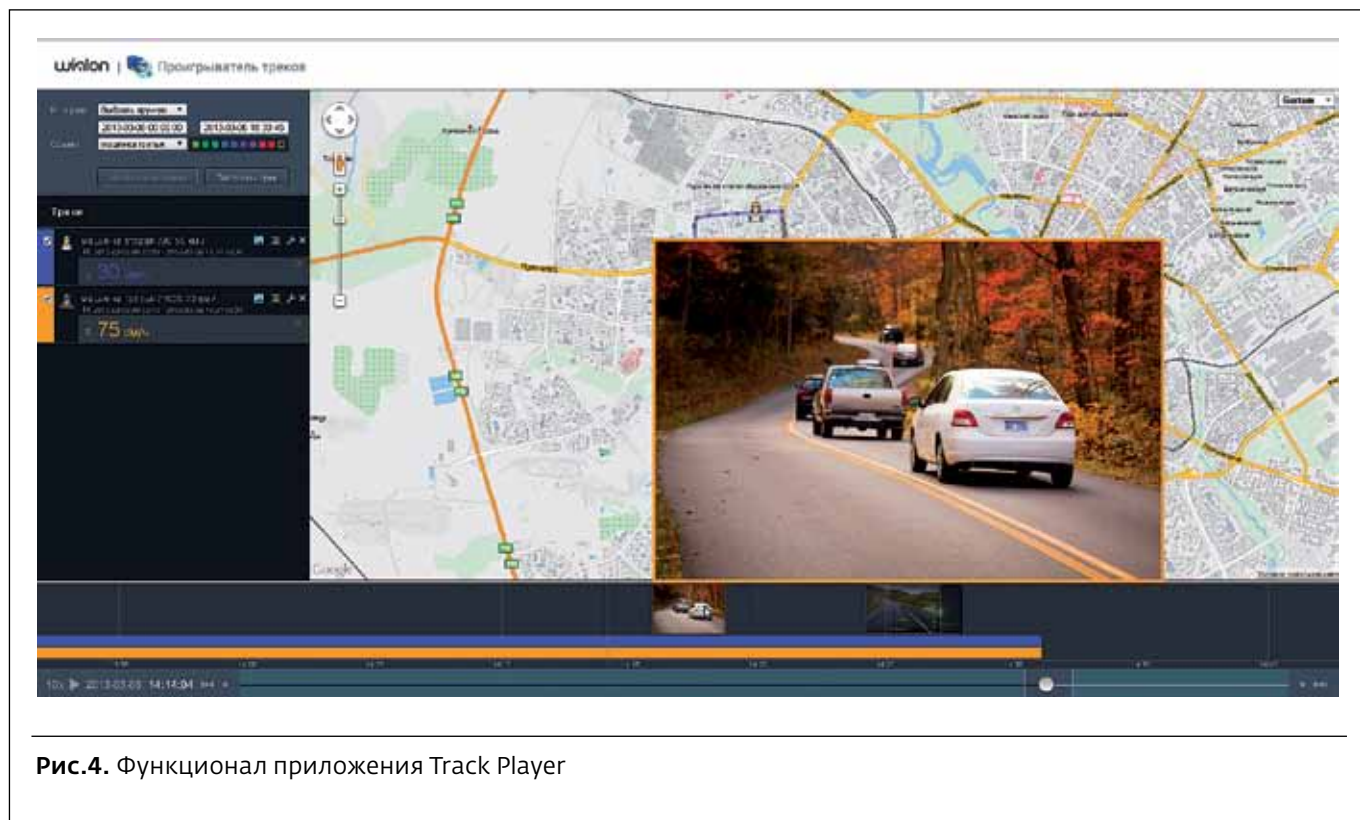


Рис.4. Функционал приложения Track Player

возможность использовать различные дополнительные функции, предназначенные для решения конкретных задач. К примеру, модуль Extra Site позволяет "привязать" систему спутникового мониторинга пользователя к дополнительному веб-ресурсу, а модуль "Отдельный тарифный план" – расширить функции биллинга и создать отдельные конфигурации для различных пользователей системы мониторинга (рис.2).

Помимо готовых программных решений с определенным набором функциональных возможностей и доступных модулей, Curtam предлагает своим клиентам Wialon Kit – платформу для спутникового мониторинга транспорта, включающую пользовательское веб-приложение с открытым исходным кодом, которое можно изменять и совершенствовать, используя большое количество доступных инструментов. Wialon Kit предназначен в первую очередь для компаний, которые занимаются интеграцией систем спутникового мониторинга, логистики, управления автопарками и хотят расширить ассортимент предлагаемых услуг за счёт уникального решения, созданного самостоятельно или на заказ. Также это решение будет интересно компаниям, занимающимся разработкой программного обеспечения, которые могут в короткие сроки создать на базе Wialon Kit свои приложения (рис.3).

Начиная с марта 2013 года, внутри Wialon Hosting у операторов и интеграторов систем спутникового мониторинга появилась возможность использовать приложения, разработанные компанией Curtam, а также размещать свои собственные приложения, разработанные на базе SDK (Software Development Kit – комплект средств разработки) и Wialon Kit. Сделать это можно при помощи инструмента Apps, предназначенного для размещения и запуска сторонних приложений, которые могут решать различные пользовательские задачи, не реализованные в основном функционале Wialon.

Как же создаются Apps? Для программистов, работающих с Remote API и JavaScript API, Curtam запустил отдельный ресурс – специальный портал разработчика, где хранятся все необходимые для разработки данные. Модуль SDK позволяет пользователям создавать свои собственные приложения для мобильных устройств, а также осуществлять интеграцию решений Wialon со сторонними приложениями (рис.4).

Система спутникового мониторинга Wialon предоставляет огромное количество возможностей для развития бизнеса, для создания собственных продуктов, а также актуальных решений, которые пригодятся пользователям по всему миру как для профессионального, так и для личного применения. ■

