

НОВАЯ S-СЕРИЯ IP-АТС от Yeastar

Г. Корсаков, ООО "АйПиМатика"
А. Сколота, ООО "АйПиМатика"

ООО "АйПиМатика" представляет новую линейку IP-АТС S-серии компании Yeastar, которая полностью заменит U-серию и младшие модели MyPBX SOHO и MyPBX Standard.

Компания Yeastar Information Technology с 2006 года разрабатывает и производит гибридные IP-АТС и VoIP-шлюзы, постоянно совершенствуя свои продукты в соответствии с развитием технологий в области связи. Yeastar создает экономически эффективные решения для офисов малого и среднего бизнеса, которые сочетают в себе все необходимые стандарты и протоколы связи. Такой подход позволяет добиться непревзойденной универсальности и гибкости телекоммуникационного решения. Компания входит в число признанных мировых производителей АТС и уже давно зарекомендовала себя как проверенный и надежный партнер.

Этим летом производитель выпустил новую линейку IP-АТС S-серии, которая полностью заменит U-серию и младшие модели MyPBX SOHO и MyPBX Standard. Станции имеют новую аппаратную платформу и процессоры Freescale ARM Cortex-A9 (от одного до четырех

ядер в зависимости от модели). Также увеличен объем как оперативной, так и флеш-памяти. Модульная архитектура позволит удовлетворить широкий круг запросов и получить нужную конфигурацию при минимальных затратах. Программная часть станции реализована на базе Asterisk 13. Все станции S-серии поддерживают работу с протоколами SIP/IAX2, PSTN (аналоговые телефонные линии), ISDN BRI, E1/T1/PRI, и GSM/CDMA/3G, что дает гибкость в построении телефонной сети компании на базе оборудования Yeastar. Новый удобный пользовательский интерфейс соответствует всем современным требованиям, устройства просты в настройке и эксплуатации.

S-СЕРИЯ YEASTAR СОСТОИТ ИЗ ЧЕТЫРЕХ МОДЕЛЕЙ: S20, S50, S100 и S300

Младшая модель данной линейки S20 (рис.1) выполнена в компактном настольном пластиковом корпусе;



Рис.1. Yeastar S20



Рис.2. Yeastar S50

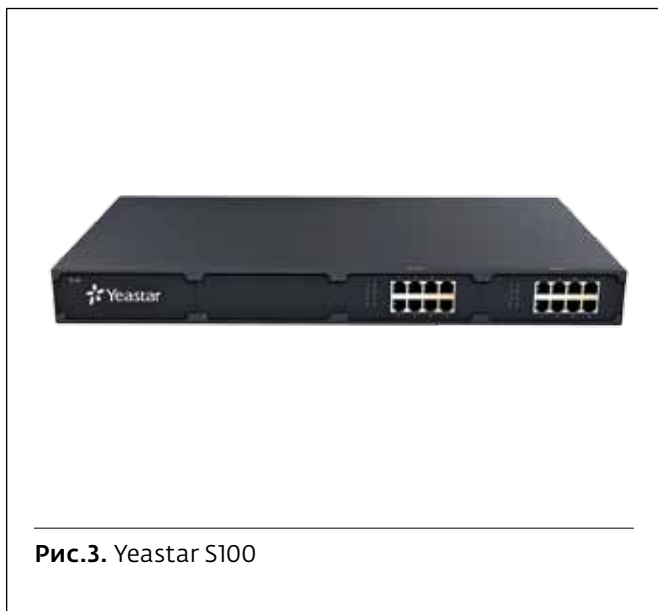


Рис.3. Yeastar S100



Рис.4. Yeastar S300

содержит одноядерный процессор Freescale ARM Cortex-A9 1GHz, 512Mb DDR3 оперативной памяти и 4Gb Flash. Yeastar S20 предназначена для малого бизнеса и удаленных подразделений (офисов, филиалов). Поддерживает до 20 SIP-абонентов и до 10 одновременных вызовов. Помимо работы в VoIP-сетях Yeastar S20 позволяет подключать аналоговые линии/телефоны, BRI-линии и GSM-линию. Автоматическая запись разговоров производится на SD-карту. На корпусе расположены индикаторы питания, работы системы, сетевых и интерфейсных портов.

Следующая модель Yeastar S50 (рис.2) содержит уже двухъядерный процессор Freescale ARM Cortex-A9 1GHz, что позволяет обслуживать до 50 SIP-абонентов и 25 одновременных вызовов. Запись вызовов также производится на SD-карту. В отличие от самой младшей модели, в данной станции использована технология Gigabit Ethernet. Как и старшие модели, Yeastar S50 может быть установлена в 19-дюймовую стойку, занимая 1 юнит. Интерфейсные порты и их индикация расположены во фронтальной части, что делает удобными подключение и пусконаладочные работы.

Yeastar S100 (рис.3) содержит четырехъядерный процессор Freescale ARM Cortex A9 и 1 GB оперативной памяти DDR3; обслуживает 100 SIP-абонентов и 30 одновременных вызовов в базовой комплектации, но при этом может быть расширена за счет установки дополнительных вычислительных модулей. Запись вызовов может производиться как на SD-карту, так и на USB-носитель информации. Yeastar S100 относится к старшим моделям и также может устанавливаться в стойку, занимая 1 юнит.

Топовая станция новой линейки Yeastar S300 (рис.4) имеет на борту уже 2Gb оперативной памяти DDR3, что позволяет обслуживать до 300 внутренних SIP-абонентов (расширяется до 500 за счет установки дополнительного процессорного модуля Yeastar D30). Для записи разговоров в Yeastar S300 может быть установлен жесткий диск 2.5" SATA2, что позволит хранить записи как внутренних, так и внешних вызовов за длительный период.

Модульная структура станций S-серии

В базовой комплектации IP-АТС не содержится модулей, станция может работать только с VoIP-телефонией. В младшей модели Yeastar S20 может быть установлено до двух интерфейсных модулей, а в Yeastar S50 – до четырех. Установка модулей производится непосредственно на системную плату станции и занимает считанные минуты.

Модуль S2 добавляет два FXS-порта для подключения аналоговых телефонов. Модуль O2 позволяет получить два FXO-порта для подключения аналоговых телефонных линий PSTN. Модуль SO добавляет один FXS-порт и один FXO-порт. Модуль имеет уникальную резервную функцию: он переключается в режим "Мост" при неработоспособности системы, соединяя напрямую аналоговый телефон с внешней телефонной линией. В свою очередь, модуль BRI дает возможность подключать ISDN- и BRI-линии. GSM- и UMTS-модули предназначены для подключения одного внешнего GSM-канала или одного внешнего UMTS-канала. Антенна входит в комплект.

Для старших моделей серии Yeastar S100 и S300 предусмотрена установка карт расширения EX08 (рис.5),



Рис.5. Карта расширения EX30

в которые может быть установлено до четырех интерфейсных модулей. Для работы с потоком E1 предназначена плата расширения Yeastar EX30.

Yeastar S100 имеет два разъема для подключения карт, а S300 – три разъема. Для увеличения производительности станций Yeastar S100 и S300 можно установить модуль Yeastar D30 с дополнительным DSP-процессором.

Yeastar D30 устанавливается на системную плату станции. На Yeastar S100 может быть установлен один модуль, а на S300 – два. Для Yeastar S100 с установленным D30 количество SIP-абонентов увеличивается до 200, а одновременных вызовов – до 60. В Yeastar S300 можно установить два модуля D30, получив до 500 SIP-абонентов и до 120 одновременных вызовов.

УСОВЕРШЕНСТВОВАННЫЙ ИНТЕРФЕЙС, РАСШИРЕННЫЙ НАБОР ФУНКЦИЙ

Пользовательский интерфейс станций S-серии прост и интуитивно понятен (рис.6). Доступ к управлению станцией осуществляется посредством браузеров Chrome, Firefox и MS Internet Explorer. Достаточно набрать в адресной строке IP-адрес станции и после ввода логина и пароля получить доступ к привычному многооконному интерфейсу с рабочим столом. Web-интерфейс станции позволяет не только производить настройку, но и выводить статистические данные в режиме реального времени и управлять вызовами. Доступны CDR и запись разговоров, а также мониторинг ресурсов станции.

При помощи App Center набор функций станции может расширяться и обновляться за счет установки дополнительного приложения с сервера производителя в режиме онлайн. Например, установив приложение

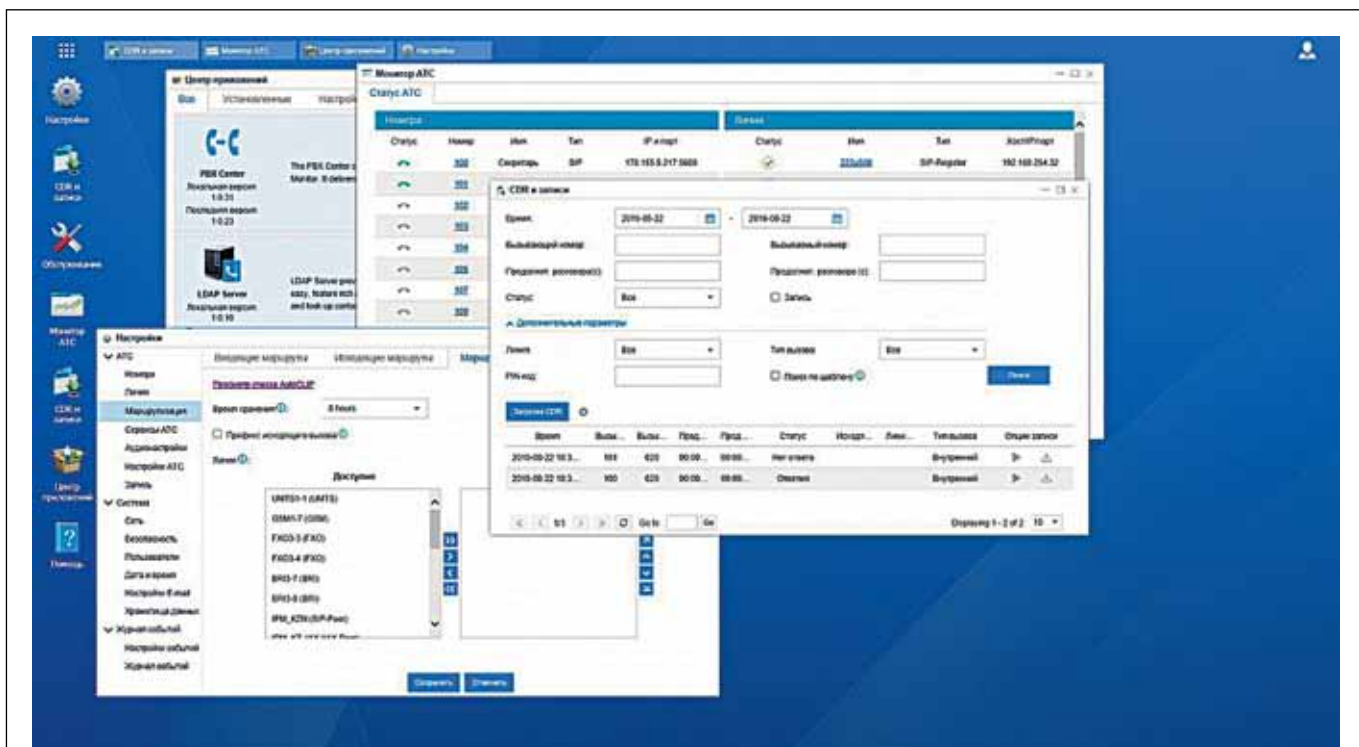


Рис.6. Пользовательский интерфейс станций S-серии

AutoProvision, можно производить настройку SIP-телефонов Yealink в автоматическом режиме, что позволит существенно сэкономить время на их установку. Обновление прошивки станции может осуществляться по сети Интернет с сервера производителя, причем обновления могут производиться по графику или в ручном режиме. В интерфейсе встроена справочная система, которая содержит подсказки с примерами по каждому пункту меню, а также раздел "Руководство пользователя", который также обновляется в режиме онлайн.

Станции S-серии обладают всеми необходимыми функциями современной IP-АТС: трансфер, переадресация, парковка, захват вызова; групповой вызов; маршрутизация вызова; "прилипание" вызова (AutoCLIP); многоточный вызов (SIP Forking); режим ожидания; оповещение; интерком; конференц-комнаты; режим "не беспокоить" (DND); очередь; интерактивный голосовой автоответчик (IVR) с гибкой конфигурацией; музыка в режиме ожидания; голосовая почта; быстрый набор; система внешнего доступа к линиям АТС; личный кабинет пользователя; отображение статуса абонента (BLF); AutoProvision; LDAP; доступ к линиям по PIN-коду; привязка мобильного номера к внутреннему номеру абонента; записная

книга; черный список; детализация звонков (CDR); SIP SMS; поддержка видео; функция вмешательства; запись разговора; Call Back.

Новая функция AutoCLIP позволяет автоматически сохранять информацию об исходящих и входящих вызовах в памяти как пару внутреннего и внешнего номера. Это дает возможность при повторном вызове соединить вызывающего с тем же внутренним абонентом без IVR и до набора или переключения секретаря. А функция SIP Forking позволяет организовать единую множественную регистрацию на одной учетной записи, что дает возможность пользования как стационарным IP-телефоном, так и программным телефоном с мобильного устройства с тем же внутренним номером абонента одновременно.

Таким образом, в новой S-серии малые и средние предприятия с численностью до 500 SIP-абонентов могут найти современное гибкое решение для обеспечения телефонной связью, которое сочетает в себе простоту настройки и подключения с широкими возможностями и высокой надежностью. ■

Подробная информация на русском языке доступна на сайте эксклюзивного дистрибьютора Yeastar в России ООО "АйПиМатика" www.ipmatika.com.